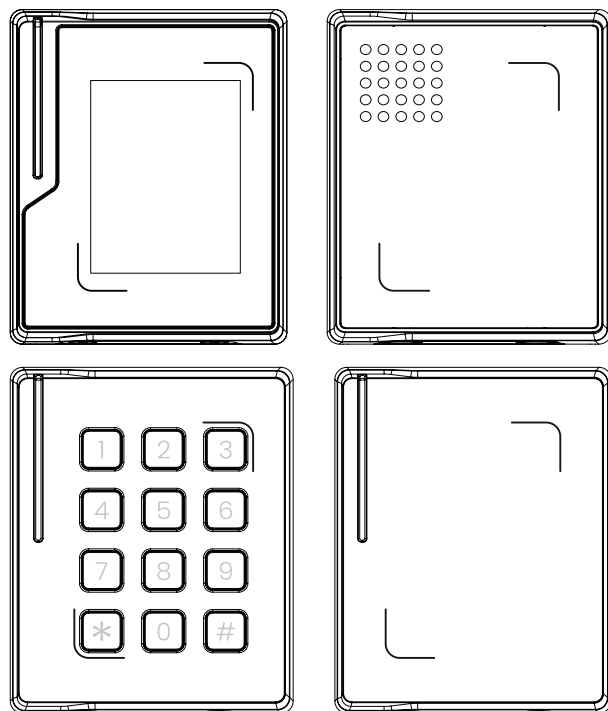
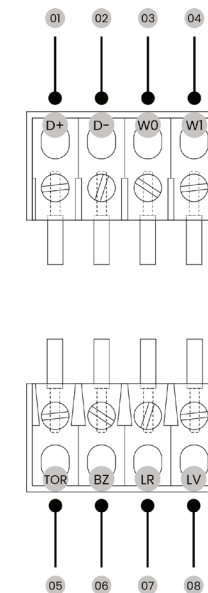
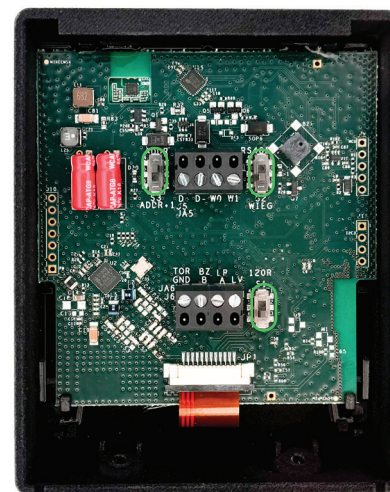


# Guide d'installation



Lecteur de proximité 13,56MHz & 2,4GHz (NFC/BLE) avec  
Protocoles RS485 (OSDP, SSCP) & TTL (Wiegand)

## Câblage du lecteur



	Terminal	Description
1	D+	+VDC
2	D-	Ground (RTN)
3	W0	Wiegand 0 / Data
4	W1	Wiegand 1 / Clock
5	LV	LED verte/ LED 0
6	LR	LED rouge/ LED 1 / D0 RS485 A
7	BZ	Buzzer / D1 RS485 B
8	TOR/GND	Tamper / Ground

Des commutateurs (0) sont situés sur la carte électronique, accessible à l'arrière du lecteur. RS485/Wiegand: Définit si le lecteur communique avec l'unité de contrôle d'accès via un protocole RS485 (SSCP, OSDP V2) ou TTL (Wiegand).

- Address 0/1: Permet de modifier l'adresse du lecteur sans intervention logicielle. Ceci est utile pour assigner facilement deux lecteurs à une porte.
- 120R: les lecteurs LINEGUARD incluent une résistance de fin de ligne de 120Ω. Cette résistance peut être désactivée si la centrale à laquelle le lecteur est connecté en est équipée.

### Fin de vie du produit

Ne jetez pas ce produit avec les ordures ménagères. Déposez-le dans un point de collecte ou un centre de collecte agréé pour assurer son recyclage.

Membre fondateur de Recylum, pour en savoir plus, rendez-vous sur [www.recylum.com](http://www.recylum.com)

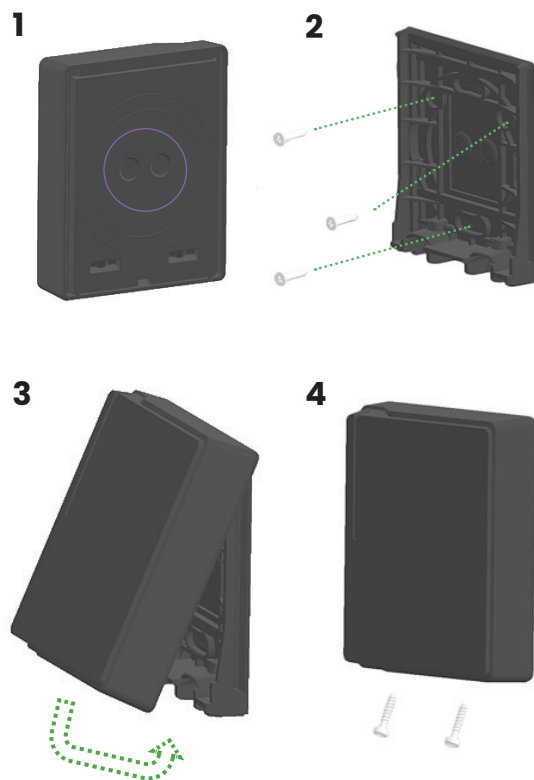


### Informations réglementaires

FDI Access, le fabricant, déclare sous sa seule responsabilité que les lecteurs de la gamme LINEGUARD sont conformes à la législation d'harmonisation de l'Union applicable :

- Directive RED 2014/53/UE du 22/05/2014
- Compatibilité électromagnétique (CEM) : EN 301 489-3 V1.6.1
- Radio : EN 302 291-2 V1.1.Sécurité : EN 50364 (07/2010) & EN 60950-1 (2006) + amendements

## Installation du lecteur



1. À l'aide d'un tournevis cruciforme (de diamètre inférieur à celui du câble), percez la membrane flexible située à l'arrière du support du lecteur.

⚠ Pour garantir l'étanchéité de la membrane, ne percez pas de travers avec un cutter. Si deux câbles doivent atteindre le lecteur, percez deux trous dans la membrane.

2. Vissez le support du lecteur au mur, après avoir percé le mur et inséré des chevilles. Choisissez les vis adaptées à votre support mural.

⚠ Le diamètre des vis doit être compris entre 3 et 4 mm. Toutes les formes de tête et de douille de vis standard sont acceptées.

3. Après avoir correctement câblé le lecteur (voir page 4), faites pivoter l'appareil sur son support. L'encoche en haut de l'insert en plastique s'insère dans la partie supérieure du support.

4. Emboîtez le lecteur sur son entretoise en appuyant dessus. Serrez les vis de fixation sous le lecteur uniquement à l'aide d'un tournevis Torx 15. Veillez à respecter l'angle de la vis (voir figure 4).

⚠ Veillez à ne pas dépasser le couple de serrage de 0,6 Nm. Au-delà, il existe un risque de rupture du corps de vis de la base.

Cette procédure d'installation s'applique aux lecteurs LINEGUARD des gammes Matrix Ultra et Line Ultra.

## Commercialisation

Les lecteurs intègrent toutes les technologies de la gamme LINEGUARD. Ils fonctionnent selon quatre modes différents:

- **CSN** : Lecture du numéro de série (CSN) des badges. Ce mode non sécurisé permet à l'appareil de lire n'importe quelle carte, quel que soit le fabricant, conformément à la norme ISO14443.
- **PRESET** : Clés préconfigurées par FDI Access. Plus sécurisé, le lecteur est prêt à l'emploi.
- **CUSTOM** : Permet à l'utilisateur de configurer ses propres clés de sécurité via le logiciel LINEGUARD Studio.
- **MOBILE** : Permet le déverrouillage de l'identification via smartphone (Bluetooth et Apple/Google Wallet).

Les lecteurs en mode CSN ou PRESET disposent de leur propre référence. Les modes CUSTOM ou MOBILE sont accessibles en passant une carte d'activation spécifique devant un lecteur en mode CSN ou PRESET. Pour plus d'informations, contactez nos équipes à l'adresse : [sales@fdi-access.com](mailto:sales@fdi-access.com).

## Spécificités techniques

Alimentation électrique				
Tension de fonctionnement	12VDC (Min: 7VDC / Max: 28VDC)			
Consommations électriques (12V)	<b>Line Ultra Prox</b>	<b>Line Ultra Keypad</b>	<b>Line Ultra Touch</b>	<b>Matrix Ultra Prox</b>
	Low: 20 mA   0,25 W Mid: 40mA   0,45w High: 160mA   2w	Low: 25mA   0,25 W Mid: 35mA   0,5 W High: 145 mA   1,7 W	Low: 20mA   0,26W Mid : 80mA   1w high : 240mA   3w	Low: 25mA   0,3 W Mid: 30mA   0,35 W High: 120mA   1,5 W
	<b>Communications &amp; Protocols</b>			
RS 485 (OSDP V2, SSCP)	4 fils (2x fils de données & 2x fils d'alimentation dont GND) – 1000m max ou 5 fils (2x fils de données, 2x fils d'alimentation & 1x fil GND) – 1000m max <b>Obligation d'utiliser une même paire de fils pour les sorties RS485 A &amp; B</b>			
TTL (Wiegand - 26 to 58 bits)	Jusqu'à 8 fils – 100 m max			
Préconisations de câblage	Section de 0,22 mm <sup>2</sup> – Câble blindé pour éviter les interférences de signal			
Connexions	Sorties terminales			
Distances de lecture				
MIFARE Classic	Jusqu'à 40 mm			
MIFARE Plus & DESfire	Jusqu'à 20 mm			
BLE	Jusqu'à 25m en champ ouvert (dépend du smartphone)			
NFC	Jusqu'à 40mm			
LEDs & Buzzer				
Série LINE	Signature ligne de 6 LEDs – RGB 256			
Série MATRIX	Signature matrice de 25 LEDs – RGB 256			
Buzzer	Ajustable en tonalité			
Personnalisation LEDs & buzzer	Via le logiciel de configuration LINEGUARD Studio (disponible avec licence)			
Protection				
Sabotage	Détection par capteur dédié.			
Protection mécanique	IK10		IK08	
Protection à l'environnement	IP65			
Température de fonctionnement	-40° to +60°C   -40° to +140°F			
Produits compatibles				
Centrales	Toute centrale OSDP V2, SSCP ou Wiegand. Centrale iPassan en 2 fils ou RS485 FDI			
Cartes/badges	13.56MHz ISO 14443. ISO 15693 (CSN seulement).			
Caractéristiques physiques				
Dimensions (L x l x P)	99 x 79.8 x 23.5 mm   3.94 x 3.15 x 0.90 in			
Masse (en grammes)	130g   4.58 oz	152 g   5.36 oz	153g   5.39 oz	128g   4.51 oz

## Paramétrage et personnalisation des lecteurs

Les lecteurs et leurs comportements sont configurés à l'aide du logiciel LINEGUARD Studio, accessible sous licence à l'URL suivante : [studio.lineguard-access.com](http://studio.lineguard-access.com).